

ESE Апартаменты Эконом Класса



Апартаменты Valley View

Apts 1 & 2: Triq Josef Kalleja, Is-Swieqi / Apts 3-5: Triq il-Gizimin, Is-Swieqi Тел: +356 21373789



15 минут
пешком от
школы ESE

Рядом

расположены:

- Автобусные остановки
- Супермаркеты
- Магазины
- Бары
- Рестораны
- Банки /Банкоматы
- Пляжи (скальные)

Тип проживания: Апартаменты с кухней

Возраст студентов: 18 лет и старше

Краткая Информация:

Количество апартаментов: 5

Количество Мест: 49

Номера: Одноместные, Двухместные и Трехместные

Апартаменты 1,2: 5 номеров, Апартаменты 3 и 4:

4 номера, Апартаменты 5: 6 номеров

Расстояние до школы: 1.1 км

Время в пути до школы: 15 минут пешком

Доступно: круглый год

Ресепшен: 24/7 (круглосуточно в школе)

В каждом апартаменте имеется:

Полностью оборудованная кухня

Гостиная и столовая открытой планировки с кабельным телевидением

Wi-Fi

Полностью оснащены кондиционерами

Стиральные машины

Ванные комнаты: общие или отдельные (за дополнительную плату)

В стоимость включено:

Wi-Fi

Электричество, вода и газ

Использование стиральной машины

Кухонные принадлежности

Еженедельная смена постельного белья и полотенец

Еженедельная уборка квартир

Депозиты и возмещение за ущерб:

Депозит в размере 100 евро при заселении (возвращается, если нет ущерба имуществу или штрафов)

Штраф за потерю ключей: 25 евро

За смену номера взимается административный сбор в размере 50 евро

Действуют внутренние правила (опубликованы на нашем сайте и размещены во всех апартаменте)

Заселение: в любой день после 15:00

Выезд: любой день до 11:00

Местный Транспорт

Автобусные остановки находятся менее чем в 5 минутах от резиденции. Двухчасовой билет стоит 2,00 евро летом и 1,50 евро зимой.

Более подробную информацию можно найти на сайте: www.publictransport.com.mt



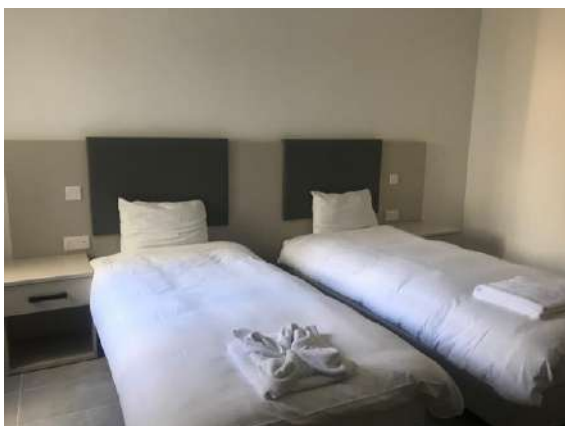
ESE Улучшенные Апартаменты

НОВОЕ ПРЕДЛОЖЕНИЕ 2020



Центральные Апартаменты
Tanya Flats, Paceville Avenue, St Julians

Тел: +356 21373789



1 минута
пешком от
школы ESE

Рядом расположены:

- Автобусные остановки
- Супермаркеты
- Магазины
- Бары
- Рестораны
- Банки /Банкоматы
- Аптека

Тип размещения: Апартаменты с кухней

Возраст студентов: 18 лет и старше

Краткая Информация:

Количество апартаментов: 8

Количество мест: 43

Номера: Одноместные и Двухместные

Расстояние до школы: 150 метров

Время в пути до школы: 1 минута пешком

Доступно: круглый год

Ресепшен: 24/7 (круглосуточно в школе)

В каждом апартаменте имеется:

Полностью оборудованная кухня

Гостиная и столовая открытой планировки с

кабельным телевидением

Wi-Fi

Полностью оснащены кондиционерами

Стиральные машины

Ванные комнаты: общие или отдельные (за дополнительную плату)

Сейф

В стоимость включено:

Wi-Fi

Электричество, вода и газ

Использование стиральной машины

Кухонные принадлежности

Еженедельная смена постельного белья и полотенец

Еженедельная уборка квартир

Депозиты и возмещение за ущерб:

Депозит в размере 100 евро при заселении (возвращается, если нет ущерба имуществу или штрафов)

Штраф за потерю ключей: 25 евро

За смену номера взимается административный сбор в размере 50 евро.

Действуют внутренние правила (опубликованы на нашем сайте и размещены во всех апартаменты)

Заселение: любой день после 15:00

Выезд: любой день до 11:00

Местный Транспорт

Автобусные остановки находятся менее чем в 5 минутах от резиденции. Двухчасовой билет стоит 2,00 евро летом и 1,50 евро зимой.

Более подробную информацию можно найти на сайте:

www.publictransport.com.mt



ESE Апартаменты Повышенного Плюс Комфорта



Апартаменты Claret
Triq il-Moietta, Swieqi

Тел: +356 21373789

ESIE



**15 минут
пешком от
школы ESE**

Рядом
расположены:

- Автобусные остановки
- Супермаркеты
- Магазины
- Бары
- Рестораны
- Банки /Банкоматы
- Аптека

Тип проживания: Апартаменты с кухней
Возраст студентов: 18 лет и старше

Краткая Информация:

Количество апартаментов: 4
Количество мест в каждом: 8
Количество спален в каждом: 3 двухместных,
2 одноместных
Полностью оснащены кондиционерами
Расстояние до школы: 1.1 км
Время в пути до школы: 15 минут пешком
Доступно: круглый год
Ресепшен: 24/7 (круглосуточно в школе)

В каждом апартаменте имеется:

Полностью оборудованная кухня с
посудомоечной машиной
Гостиная и обеденная зона открытой планировки
с кабельным телевидением.
Доступ к Wi-Fi
Стиральные машины
Ванные комнаты: все номера с ванной комнатой
(взимается дополнительная плата)

В стоимость включено:

Wi-Fi
Электричество, вода и газ
Использование стиральной и посудомоечной машин
Кухонные принадлежности
Еженедельная смена постельного белья и полотенец
Еженедельная уборка квартир

Депозиты и возмещение за ущерб:

Депозит в размере 100 евро при заселении (возвращается,
если нет ущерба имуществу или штрафов)
Штраф за потерю ключей: 25 евро
За смену номера взимается административный сбор в
размере 50 евро

Действуют внутренние правила (опубликованы на нашем
сайте и размещены во всех апартаменты)

Заселение: в любой день после 15:00

Выезд: любой день до 11:00

Местный Транспорт

Автобусные остановки находятся менее чем в
5 минутах от резиденции. Двухчасовой билет
стоит 2,00 евро летом и 1,50 евро зимой.
Более подробную информацию можно найти
на сайте:
www.publictransport.com.mt

