

# Appartements Economy ESE



## Valley View Apartments

Apts 1 & 2: Triq Josef Kalleja, Is-Swieqi / Apts 3-5: Triq il-Gizimin, Is-Swieqi Tel: +356 21373789



15 minutes à pied de l'école ESE

### A proximité de:

- Arrêts de bus
- Supermarchés
- Magasins
- Bars
- Restaurants
- Banques/ATM
- Plages (rocheuses)

**Type d'hébergement:** Appartements indépendants  
**Age des étudiants:** A partir de 18 ans

### Informations clef:

Nombre d'appartements: 5  
Nombre de lits: 49  
Chambres: Individuelle, Double & Triple  
Apts 1 & 2: 5 chambres, Apts 3 & 4: 4 chambres et Apt 5: 6 chambres  
Temps de trajet jusqu'à l'école: 15 minutes à pied  
Disponible: toute l'année  
Réception: 24h/24 et 7j/7 (Réception de l'école)

### Equipements:

Cuisine entièrement équipée  
Salle à manger et salon communs avec câble TV  
Wi-fi  
Air conditionné  
Buanderie  
Salles de bains: Partagée/Individuelle (avec supplément)

### Inclus dans le prix:

Wi-Fi  
Electricité, eau et gaz  
Utilisation de la machine à laver  
Ustensiles de cuisine  
Draps et serviettes changés 1x/semaine  
Nettoyage hebdomadaire des appartements

**Caution en cas de dégâts:** Caution de 100€ prélevée à l'arrivée (remboursée en l'absence de dégâts ou de pénalités)  
Pénalité en cas de perte de clef: 25€  
Les changements de chambre induisent des frais de dossier de 50€

**Le règlement relatif aux hébergements s'applique** (tel que publié sur notre site internet et affiché dans tous les hébergements)

**Arrivée:** Du lundi au dimanche à partir de 15:00  
**Départ:** Du lundi au dimanche avant 11:00

### Transport local

Les arrêts de bus se trouvent à moins de 5 min de la résidence.

Prix d'un ticket pour 2h de voyage:  
2.00€ en été & 1.50€ en hiver

Pour plus de détails: [www.publictransport.com.mt](http://www.publictransport.com.mt)

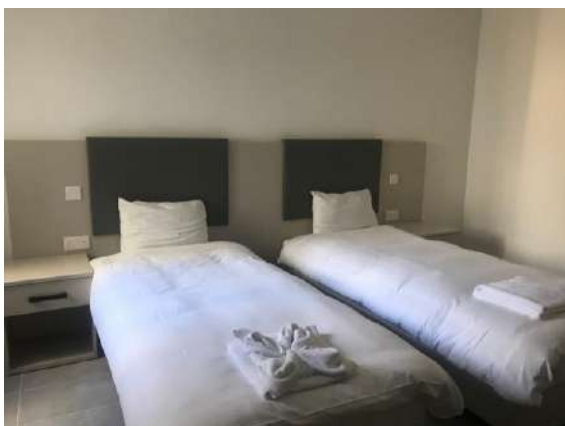


# Appartements Superior ESE NOUVEAU POUR 2020



**Central Apartments**  
Tanya Flats, Paceville Avenue, St Julians

Tel: +356 21373789



1 minute à pied  
de l'école ESE

A proximité de:

- Arrêts de bus
- Supermarchés
- Magasins
- Bars
- Restaurants
- Banques/ATM
- Pharmacie

## Transport local

**Type d'hébergement:** Appartements indépendants  
**Age des étudiants:** A partir de 18 ans

### Informations clef:

Nombre d'appartements: 8  
Nombre de lits : 43  
Chambres: Individuelle & Double disponibles  
Distance avec l'école: 150m  
Temps de trajet jusqu'à l'école: 1minute à pied  
Disponible: toute l'année  
Réception: 24h/24 et 7j/7 (Réception de l'école)

### Equipements:

Cuisine entièrement équipée  
Salle à manger et salon communs avec câble TV  
Accès Wi-fi  
Air conditionné  
Buanderie  
Salles de bains: Individuelle/partagée  
Coffre-fort

### Inclus dans le prix:

Wi-Fi  
Electricité, eau et gaz  
Utilisation de la machine à laver  
Ustensiles de cuisine  
Draps et serviettes changés 1x/semaine  
Nettoyage hebdomadaire des appartements

**Caution en cas de dégâts:** Caution de 100€ prélevée à l'arrivée (remboursée en l'absence de dégâts ou de pénalités)  
Pénalité en cas de perte de clef: 25€  
Les changements de chambre induisent des frais de dossier de 50€

**Le règlement relatif aux hébergements s'applique** (tel que publié sur notre site internet et affiché dans tous les hébergements)

**Arrivée:** Du lundi au dimanche à partir de 15:00  
**Départ:** Du lundi au dimanche avant 11:00

Les arrêts de bus se trouvent à moins de 5 min de la résidence.

Prix d'un ticket pour 2h de voyage:

2.00€ en été & 1.50€ en hiver

Pour plus de détails: [www.publictransport.com.mt](http://www.publictransport.com.mt)



# Appartements Superior Plus ESE



**Claret Apartments**  
Triq il-Moletta, Swieqi

Tel: +356 21373789

**ESIE**



15 minutes à  
ped de  
l'école ESE

A proximité de:

- Arrêts de bus
- Supermarchés
- Magasins
- Bars
- Restaurants
- Banques/ATM
- Pharmacie

**Type d'hébergement:** Appartements indépendants

**Age des étudiants:** A partir de 18 ans

## Informations clef:

Nombre d'appartements: 4

Nombre de lits / appartement: 8

Chambres / appartement: 3 doubles, 2 individuelles  
entièrement climatisées

Distance avec l'école: 1,1 km

Temps de trajet jusqu'à l'école: 15 minutes à  
ped

Disponible: toute l'année

Réception: 24h/24 et 7j/7 (Réception de l'école)

## Equipements:

Cuisine entièrement équipée avec lave-vaisselle

Salle à manger et salon communs avec câble TV

Accès Wi-fi

Air conditionné

Buanderie

Salles de bain: toutes les chambres possèdent des  
salles de bain individuelles (un supplément  
s'applique)

## Inclus dans le prix:

Wi-Fi

Electricité, eau et gaz

Utilisation de la machine à laver et du lave-vaisselle

Ustensiles de cuisine

Draps et serviettes changés 1x/semaine

Nettoyage hebdomadaire des appartements

**Caution en cas de dégâts:** Caution de 100€ prélevée à l'arrivée  
(remboursée en l'absence de dégâts ou de pénalités)

Pénalité en cas de perte de clef: 25€

Les changements de chambre induisent des frais de dossier de 50€

**Le règlement relatif aux hébergements s'applique** (tel que publié sur  
notre site internet et affiché dans tous les hébergements)

**Arrivée:** Du lundi au dimanche à partir de 15:00

**Départ:** Du lundi au dimanche avant 11:00

## Transport local

Les arrêts de bus se trouvent à moins de 5  
min de la résidence.

Prix d'un ticket pour 2h de voyage:

2.00€ en été & 1.50€ en hiver

Pour plus de détails: [www.publictransport.com.mt](http://www.publictransport.com.mt)

